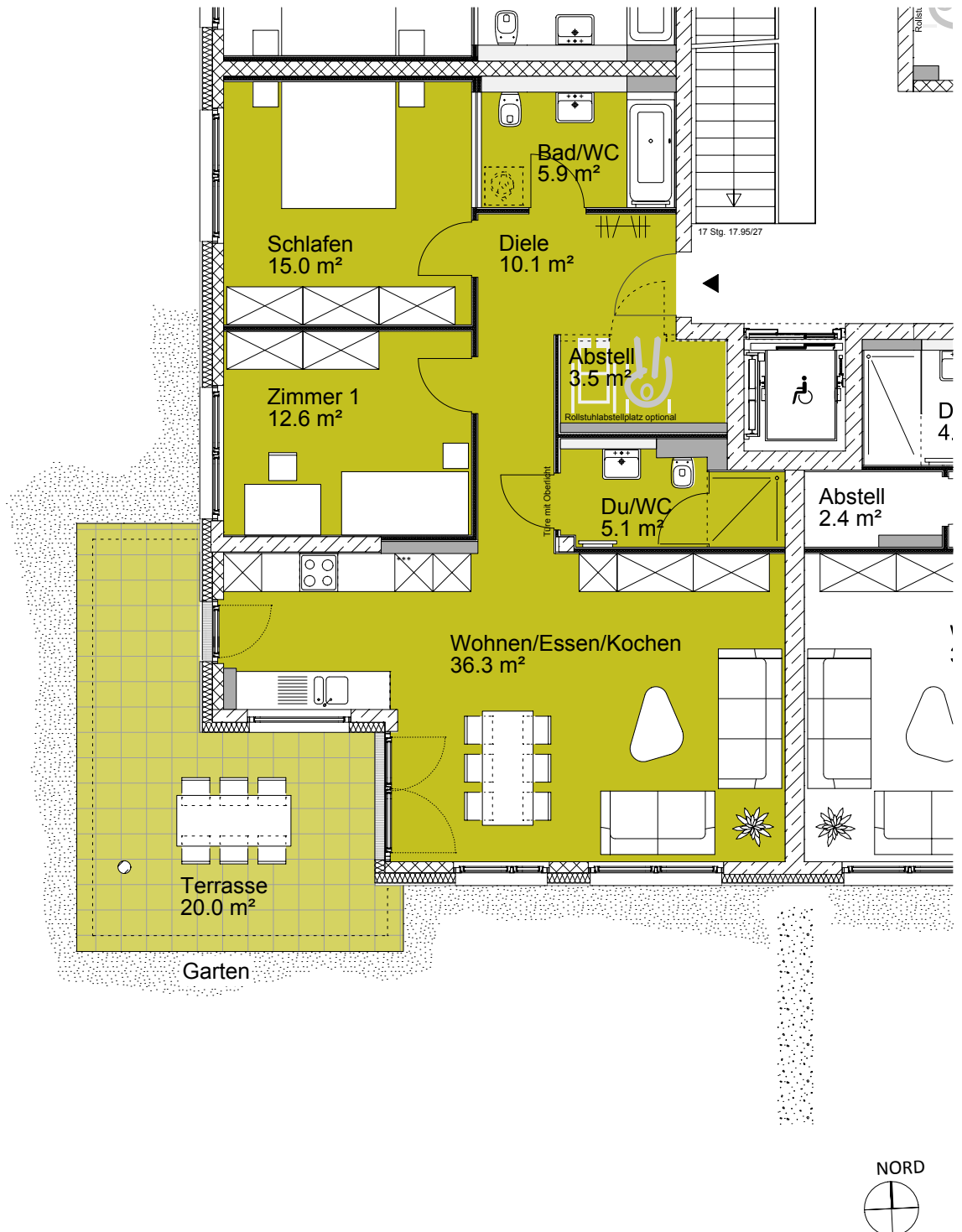



Wohnungstyp B M 1:100

3-Zimmer-Wohnung, Wohnfläche ca. 97 m²

Wohnungsnummer W302 und W402 mit Terrasse und Garten; W306, W310 und W406 mit Balkon



Bauherr:

 **Wohnbau GmbH Göppingen**
Das Kommunale Wohnungsunternehmen
GRABENSTRASSE 42 T +49 (0) 7161 6008-30
73033 GÖPPINGEN F +49 (0) 7161 6008-29
Email immo@wgg.de Web www.wgg.de

Architekt:

dauner rommel schalk architekten
OLGASTRASSE 26 T +49 (0) 7161 22550
73033 GÖPPINGEN F +49 (0) 7161 27551
Email info@daunerrommelschalk.de
Web www.daunerrommelschalk.de